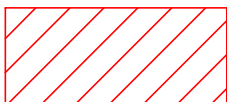


— Perimetrazione PUO - zona RU 3 RU 34
Superficie mq 8977,00

 LOTTI 3 e 4 già attuati
Palazzo A e C già realizzati

Superficie utile totale RU34+RU3=6368 mq

Abitanti insediabili 6368 / 25 =255 ab

Superficie minima a standard 255 ab x 25 mq/ab = 6375 mq

Superficie standard di progetto 8049 mq > di 6375 mq

- LOTTO 1 Su= 372 mq proveniente da RU 23 (RU 34)
- LOTTO 2 Su= 1800 mq proveniente da RU 6 (RU 3)
- LOTTO 3 Su= 450 mq già attuato proveniente da RU 20 (RU 34)
- LOTTO 4 Su= 1421.48 mq già attuato proveniente da RU 20 (RU 34)
- LOTTO 5 Su= 896 mq proveniente da RU 5 (RU 3)
- LOTTO 6 Su= 1576 mq proveniente 76 mq da RU 24 e 1500 da RU 3 (RU 3)

Ai sensi dell'art. 11 (Standard Urbanistici) delle norme generali del PUC in zona residenziale gli standard vengono computati assumendo convenzionalmente 25 mq di SU per 1 abitante insediabile con 25mq di standard per ogni abitante suddiviso nel seguente modo:

Destinazione d'uso	Quantità	Distribuzione	Note
Residenziale	25 mq/ab	Parcheggio	5 mq/ab
		Istruzione e interesse comune	10 mq/ab
		Verde attrezzato Giochi e sport	10 mq/ab
			A fronte di esigenze progettuali e localizzative è possibile prevedere una differente ripartizione tra parcheggi, verde e altro, ferma restando la quantità di 25 mq/ab

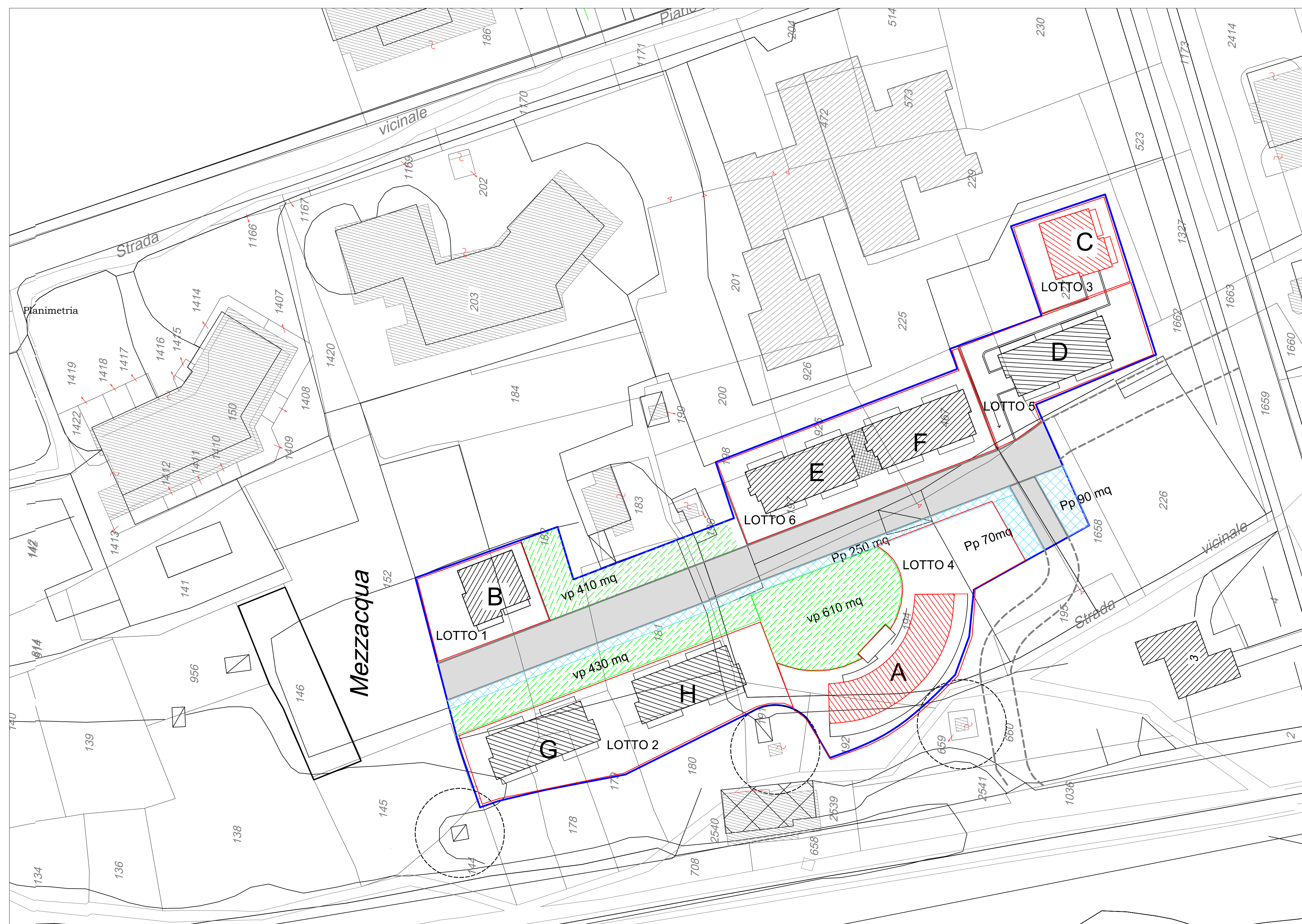
Superficie totale urbanizzazioni primarie

- Verde pubblico**
- Vp1 410 mq
 - Vp2.1 430 mq
 - Vp2.2 610 mq
 - Vp3 1320 mq
 - Vp4 445 mq
 - Vp5 1545 mq
 - Vp6 260 mq
 - Vp7 1440 mq
 - Totale Vp 6460 mq**

Parcheggi pubblici

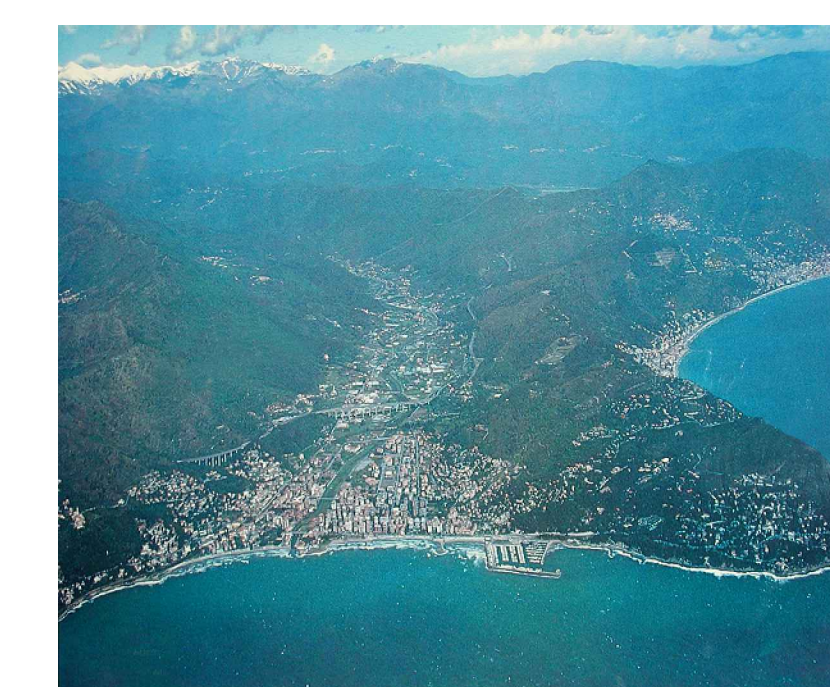
- Pp1 250 mq
- Pp2.1 70 mq
- Pp2.2 90 mq
- Pp3 425 mq
- Pp4 418 mq
- Pp5 260 mq
- Pp6 76 mq
- Totale Pp 1589 mq**

Totale standards Vp+Pp 6460+1589=8049 mq



Planimetria stato approvato

**COMUNE DI ANDORA
PROVINCIA DI SAVONA**



**PROGETTO URBANISTICO OPERATIVO
SUB AMBITO RU 3 - RU 34
MODIFICA 2018**

oggetto **Planivolumetrico - Progetto Approvato**

Scala 1:500

Data SETTEMBRE 2018

Progettisti Arch. Paolo Ghione Arch. Isabella Rabelino Ing. Mariapaola Ferrando

revisioni	data	note	Tavola
1			2
2			
3			
4			
5			